



PIANO STRUTTURALE COMUNALE PRELIMINARE

PSM TAV3 Vincoli inibitori

Intero territorio scala 1:20.000
data di elaborazione - Febbraio 2016

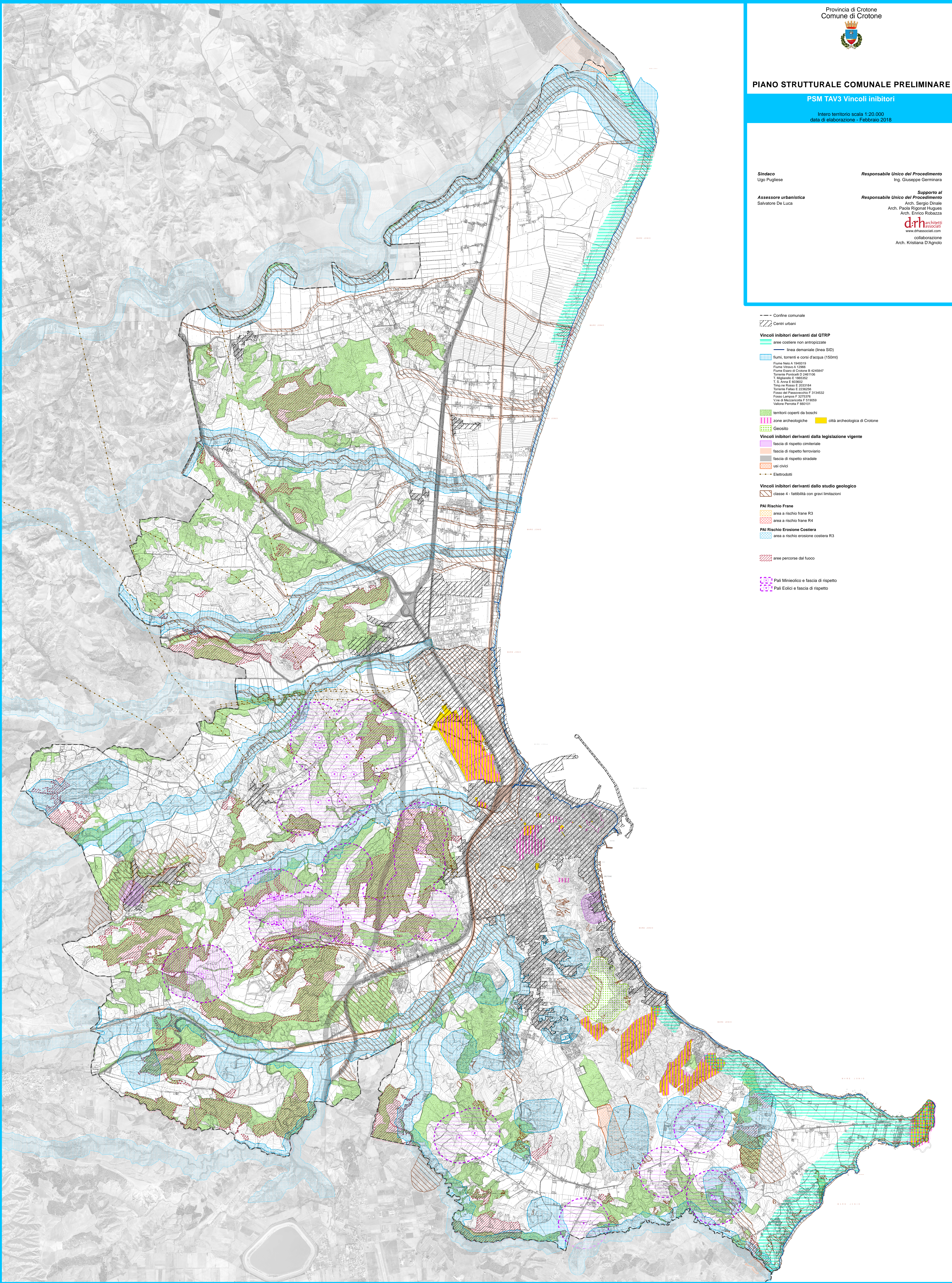
Sindaco
Ugo Pugliese

Responsabile Unico del Procedimento
Ing. Giuseppe Germana

Assessore urbanistica
Salvatore De Luca

Responsabile Unico del Procedimento
Arch. Sergio Dinale
Arch. Paolo Rignat Hugues
Arch. Enrico Robazza

Supporto al
Procedimento
Arch. Sergio Dinale
Arch. Paolo Rignat Hugues
Arch. Enrico Robazza
drh architetti
società
www.drhassociati.com
collaborazione
Arch. Kristiana D'Agnoletti



- Confine comunale
- Centri urbani
- Vincoli inibitori derivanti dal QTRP**
 - aree costiere non antropizzate
 - linea demaniale (linea SID)
 - Fiumi, torrenti e corsi d'acqua (150m)
- territori coperti da boschi
- zone archeologiche
- Geosito
- Vincoli inibitori derivanti dalla legislazione vigente**
 - fascia di rispetto cimiteriale
 - fascia di rispetto ferroviario
 - fascia di rispetto stradale
 - usi civici
 - Elettrodotti
- Vincoli inibitori derivanti dallo studio geologico**
 - classe 4 - instabilità con gravi limitazioni
- PAI Rischio Frane**
 - area a rischio frane R3
 - area a rischio frane R4
- PAI Rischio Erosione Costiera**
 - area a rischio erosione costiera R3
- aree percorse dal fuoco
- Pali Minieolico e fascia di rispetto
- Pali Eolici e fascia di rispetto