

COMUNE DI CROTONE

PIANO REGOLATORE GENERALE

TAV. P4 **USI E MODALITA' DI INTERVENTO**
aggiornata con controdeduzioni alle osservazioni

scala 1:5000
Foglio 21

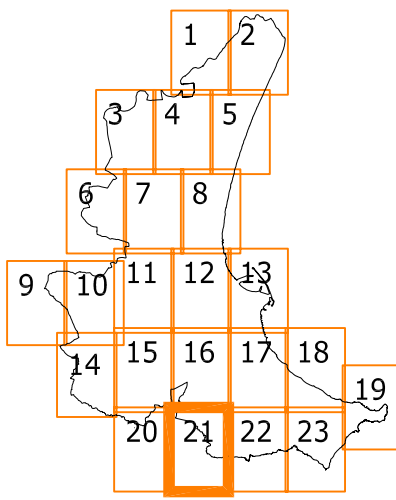
progettisti: arch. Sergio Dinale

Dinale Sergio - Rigonat Hugues Paola
architetti associati

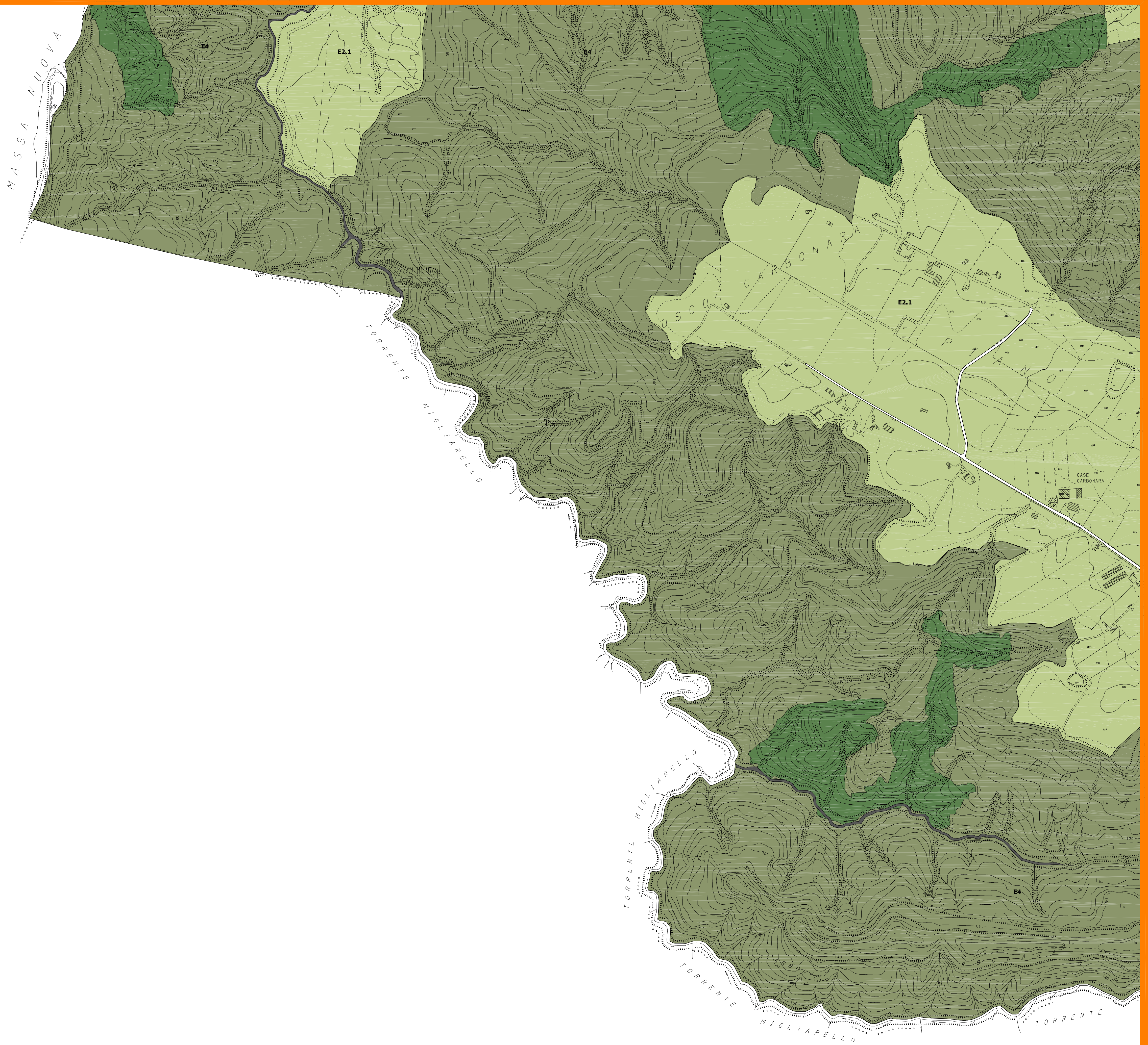
arch. Sergio Dinale
arch. Paola Rigonat Hugues
arch. Emanuele Bianchin

collaboratori: dott. arch. Caterina Anastasia
dott. arch. Andrea Tissino
dott. arch. Daniela Catullo
dott. arch. Emanuel Lancerini
dott. arch. Enrico Robazza
dott. arch. Sara Scattolin

consulente: dott. Franco Zanata



USI E MODALITA' DI INTERVENTO P4. Foglio 21 versione definitiva dicembre 2003



SISTEMA AMBIENTALE	<p>RISERVE DI NATURALITA' (art. 32 comma 1) (art. 34 comma 1)</p> <ul style="list-style-type: none"> - aree boscate (art. 30) - ambito soggetto a prescrizioni specifiche (art. 34 comma 1) - riferimento a norma specifica (art. 34 comma 1) <p>ELEMENTI DI DIFFUSIONE E DI CONTINUITA' BIOLOGICA (art. 32 comma 2) (art. 34 comma 2)</p> <ul style="list-style-type: none"> - parchi agricoli - fasce di rimboschimento lungo le aste fluviali - ambito soggetto a prescrizioni specifiche (art. 34 comma 2) - riferimento a norma specifica (art. 34 comma 2) <p>CAPISALDI DEL VERDE URBANO (art. 32 comma 3) (art. 33 comma 3)</p> <ul style="list-style-type: none"> Vv - verde pubblico Vs - verde sportivo attrezzato - verde privato in centro storico - verde privato vincolato - vincolo Virca - Stuni (art. 31)
SISTEMA INSEDIATIVO	<p>CENTRO STORICO (art. 43 cap. 2)</p> <ul style="list-style-type: none"> - tessuto storico - edifici vincolati ai sensi della L. 1089/39 (art. 44) - edifici di interesse storico artistico (art. 45) <p>CITTA' CONSOLIDATA E FRAZIONI (art. 49)</p> <ul style="list-style-type: none"> - insediamenti di carattere storico (art. 49) - tessuto consolidato (art. 50) - tessuto da densificare per la ricomposizione degli isolati urbani (art. 51) - tessuto consolidato di valorizzazione turistica (art. 52) - tessuto da consolidare (art. 53) - tessuto di completamento (art. 54) - nuclei edificati in zona agricola (art. 55) <p>AREE PRODUTTIVE E TERZIARIE</p> <ul style="list-style-type: none"> - aree direzionali commerciali (art. 56) - attività produttive in zona impropria (art. 57) - aree industriali dismesse o in via di dismissione da riqualificare (art. 58) <p>AREE AGRICOLE PRODUTTIVE</p> <ul style="list-style-type: none"> E1 - zona agricola produttiva E1 (art. 60) E2.1 - zona agricola normale a vocazione produttiva E2.1 (art. 61) E2.2 - zona agricola normale a vocazione residenziale ed agrituristica E2.2 (art. 62) E3 - zona agricola di pregio E3 (art. 63) E4 - zona agricola di versante E4 (art. 64)
SISTEMA DELLE ATTREZZATURE	<p>ATTREZZATURE GENERALI DI INTERESSE PUBBLICO (art. 70)</p> <ul style="list-style-type: none"> SI - attrezzature per l'istruzione superiore SO - attrezzature sanitarie e ospedaliere SA - sedi amministrative pubbliche SP - attrezzature di pubblica sicurezza ST - attrezzature tecnologiche SE - attrezzature tecnologiche ed ecologiche SS - attrezzature sportive e per il tempo libero SK - attrezzature espositive e congressuali SU - attrezzature universitarie SN - campo di sosta per nomadi SM - attrezzature militari SC - cimiteri SW - attrezzature per attività portuali o connesse alle portualità VPM - parcheggi attrezzati - area di ammassamento per la protezione civile <p>SERVIZI DI QUARTIERE (art. 71)</p> <ul style="list-style-type: none"> SI - istruzione dell'obbligo Sc - attrezzature di interesse comune culturale, sociale, assistenziali, sanitarie, amministrative, pubblici servizi Sr - attrezzature religiose Vp - parcheggi pubblici - piazze e spazi pavimentati <p>ATTREZZATURE TURISTICHE</p> <ul style="list-style-type: none"> A - litorale libero in area urbana (art. 73 comma A) B - litorale libero in area non urbana (art. 73 comma B) C - attrezzature turistiche leggere (art. 73 comma C) D - attrezzature alberghiere minori (art. 73 comma D) E - grandi attrezzature alberghiere (art. 73 comma E) - strutture alberghiere esistenti (art. 73 comma F) G - zone agrituristiche (art. 73 comma G) H - zone alberghiere lungo la S.S. 107 (art. 73 comma H) - ambito soggetto a prescrizioni specifiche (art. 74)
SISTEMA DELLE INFRASTRUTTURE	<ul style="list-style-type: none"> - Infrastrutture ferroviarie (art. 65) - Infrastrutture per la viabilità (art. 66) - piste ciclabili (art. 67) - disposizioni specifiche (art. 69)
AREE DI TRASFORMAZIONE E PROGETTI DI SPAZIO PUBBLICO	<ul style="list-style-type: none"> - aree di trasformazione (art. 75) - progetti di spazio pubblico (art. 76) - riferimento a scheda specifica - superficie edificabile interna alle aree di trasformazione
PROGRAMMAZIONI E PIANIFICAZIONI IN ATTO	<ul style="list-style-type: none"> - progetti in corso (art. 18) - contratto di quartiere "Fondo Gesù" (art. 19 comma 1) - P.R.U. (art. 19 comma 2) - zona residenziale di espansione turistica (art. 19 comma 3) - zona di espansione turistica (art. 19 comma 4) - Perimetro del Nucleo di Industrializzazione di Crotone (art. 19 comma 5) - Complesso residenziale "Consorzio Lavoratori Montedison" (art. 19 comma 6)