

# COMUNE DI CROTONE

## PIANO REGOLATORE GENERALE

TAV. P4 USI E MODALITA' DI INTERVENTO  
aggiornata con controdeduzioni alle osservazioni

scala 1:5000  
Foglio 17

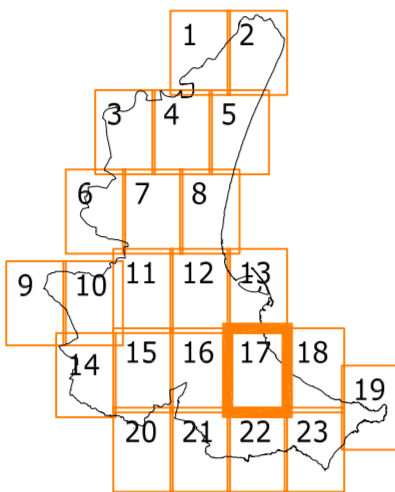
progettisti: arch. Sergio Dinale

Dinale Sergio - Rigonat Hugues Paola  
architetti associati

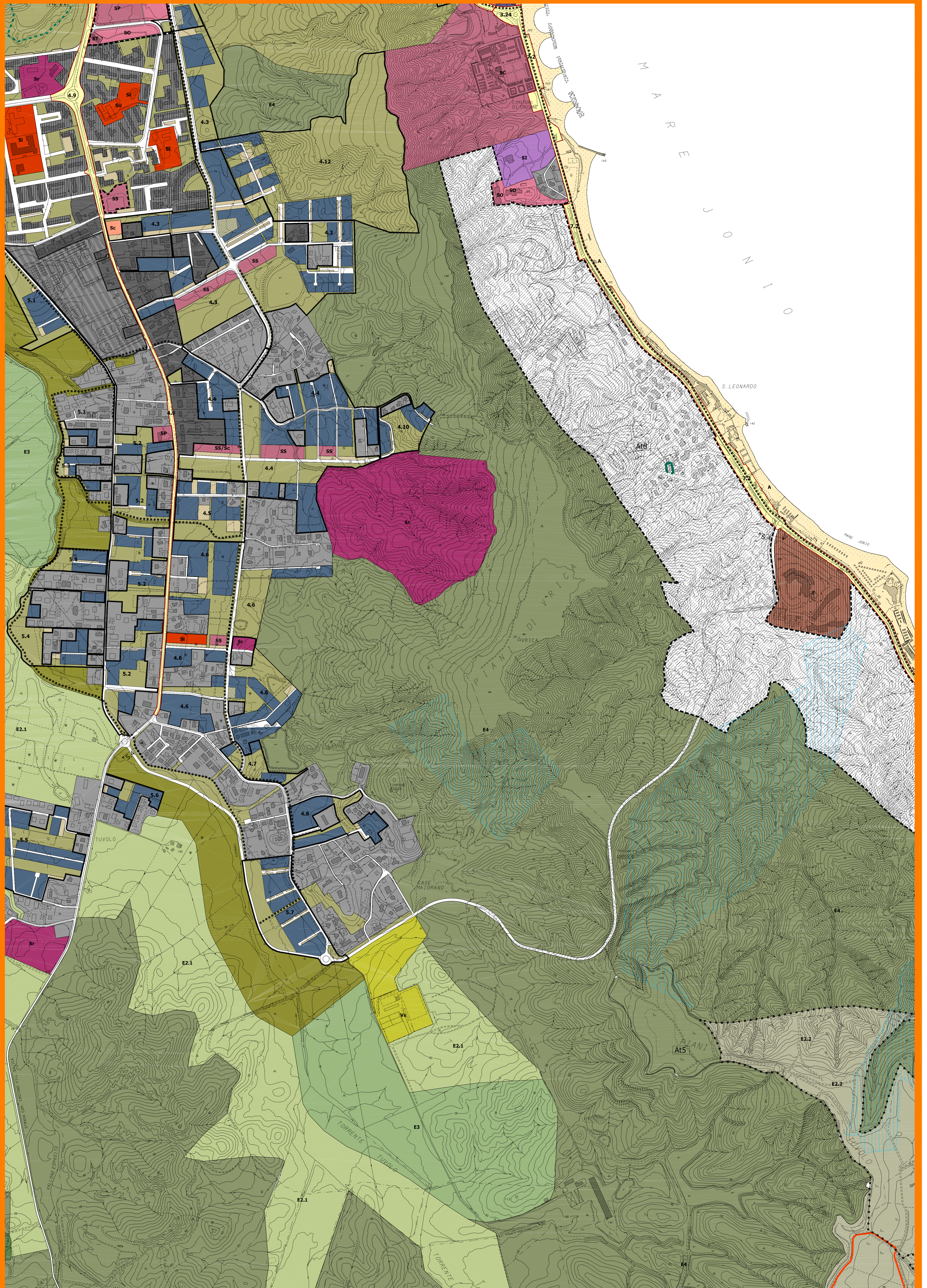
arch. Sergio Dinale  
arch. Paola Rigonat Hugues  
arch. Emanuele Bianchin

collaboratori: dott. arch. Caterina Anastasia  
dott. arch. Andrea Tassinio  
dott. arch. Daniela Catullo  
dott. arch. Emanuel Lancerini  
dott. arch. Enrico Robazza  
dott. arch. Sara Scattolin

consulente: dott. Franco Zanata



USI E MODALITA' DI INTERVENTO P4 Foglio 17 versione definitiva dicembre 2003



- SISTEMA AMBIENTALE**
- RISERVE DI NATURALITA'** (art. 32 comma 1)
    - aree boschive (art. 30)
    - ambito soggetto a prescrizioni specifiche (art. 34 comma 1)
    - AtN - riferimento a norma specifica (art. 34 comma 1)
  - ELEMENTI DI DIFFUSIONE E DI CONTINUITA' BIOLOGICA** (art. 32 comma 2)
    - parco agricolo
    - fasce di rimboscimento lungo le aste fluviali
    - ambito soggetto a prescrizioni specifiche (art. 34 comma 2)
    - AtN - riferimento a norma specifica (art. 34 comma 2)
  - CAPISALDI DEL VERDE URBANO** (art. 32 comma 3)
    - Vv - verde pubblico
    - Vs - verde sportivo attrezzato
    - verde privato in centro storico
    - verde privato vincolato - vincolo Virca - Stuni (art. 31)
- SISTEMA INSEDIATIVO**
- CENTRO STORICO** (art. 40)
    - tessuto storico
    - edifici vincolati ai sensi della L. 1089/39 (art. 44)
    - edifici di interesse storico artistico (art. 45)
  - CITTA' CONSOLIDATA E FRAZIONI** (art. 49)
    - insediamenti di carattere storico (art. 49)
    - tessuto consolidato (art. 50)
    - tessuto da densificare per la ricomposizione degli isolati urbani (art. 51)
    - tessuto consolidato di valorizzazione turistica (art. 52)
    - tessuto da consolidare (art. 53)
    - tessuto di completamento (art. 54)
    - nuclei edificati in zona agricola (art. 55)
  - AREE PRODUTTIVE E TERZIARIE**
    - aree direzionali commerciali (art. 56)
    - attività produttive in zona impropria (art. 57)
    - aree industriali dismesse o in via di dismissione da riqualificare (art. 58)
  - AREE AGRICOLE PRODUTTIVE**
    - E1 - zona agricola produttiva E1 (art. 60)
    - E2.1 - zona agricola normale a vocazione produttiva E2.1 (art. 61)
    - E2.2 - zona agricola normale a vocazione residenziale ed agrituristica E2.2 (art. 62)
    - E3 - zona agricola di pregio E3 (art. 63)
    - E4 - zona agricola di versante E4 (art. 64)
- SISTEMA DELLE ATTREZZATURE**
- ATTREZZATURE GENERALI DI INTERESSE PUBBLICO** (art. 70)
    - SI - attrezzature per l'istruzione superiore
    - SO - attrezzature sanitarie e ospedaliere
    - SA - sedi amministrative pubbliche
    - SP - attrezzature di pubblica sicurezza
    - ST - attrezzature tecnologiche
    - SE - attrezzature tecnologiche ed ecologiche
    - SS - attrezzature sportive e per il tempo libero
    - SK - attrezzature espositive e congressuali
    - SU - attrezzature universitarie
    - SN - campo di sosta per nomadi
    - SM - attrezzature militari
    - SC - climber
    - SW - attrezzature per attività portuali o connesse alle portualità
    - VPM - parcheggi attrezzati
    - area di ammassamento per la protezione civile
  - SERVIZI DI QUARTIERE** (art. 71)
    - SI - istruzione dell'obbligo
    - Sc - attrezzature di interesse comune culturale, assistenziali, sociali
    - Sr - attrezzature religiose
    - Vp - parcheggi pubblici
    - plazze e spazi pavimentati
  - ATTREZZATURE TURISTICHE**
    - A - litorale libero in area urbana (art. 73 comma A)
    - B - litorale libero in area non urbana (art. 73 comma B)
    - C - attrezzature turistiche leggere (art. 73 comma C)
    - D - attrezzature alberghiere minori (art. 73 comma D)
    - E - grandi attrezzature alberghiere (art. 73 comma E)
    - strutture alberghiere esistenti (art. 73 comma F)
    - zone agrituristiche (art. 73 comma G)
    - H - zone alberghiere lungo la S.S. 107 (art. 73 comma H)
    - ambito soggetto a prescrizioni specifiche (art. 74)
- SISTEMA DELLE INFRASTRUTTURE**
- Infrastrutture ferroviarie (art. 65)
  - Infrastrutture per la viabilità (art. 66)
  - plate ciclabili (art. 67)
  - S.N. - disposizioni specifiche (art. 69)
- AREE DI TRASFORMAZIONE E PROGETTI DI SPAZIO PUBBLICO**
- aree di trasformazione (art. 75)
  - progetti di spazio pubblico (art. 76)
  - riferimento a scheda specifica
  - superficie edificabile interna alle aree di trasformazione
- PROGRAMMAZIONI E PIANIFICAZIONI IN ATTO**
- progetti in corso (art. 18)
  - contratto di quartiere "Fondo Gesù" (art. 19 comma 1)
  - P.R.U. (art. 19 comma 2)
  - zona residenziale di espansione turistica (art. 19 comma 3)
  - zona di espansione turistica (art. 19 comma 4)
  - Perimetro del Nucleo di Industrializzazione di Crotone (art. 19 comma 5)
  - Complesso residenziale "Consorzio Lavoratori Montedison" (art. 19 comma 6)