

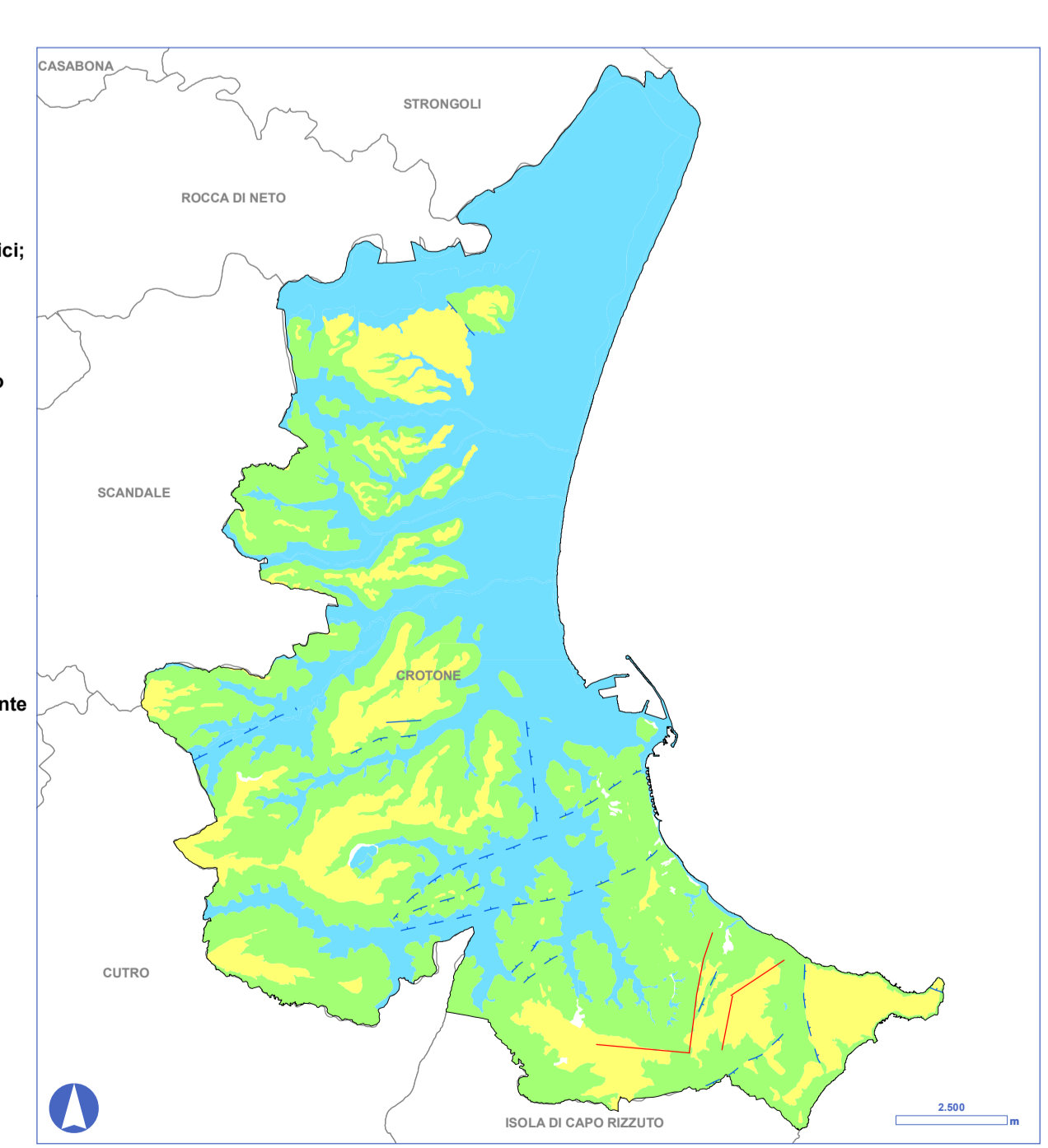
LEGENDA

- Classi di stabilità:**
- Fenomeni franosi certi ed aree ad instabilità potenziale massima;
 - Instabilità potenziale forte;
 - Instabilità potenziale media;
 - Instabilità potenziale limitata;
 - Situazione potenzialmente stabile.

SCHEMA TETTONICO

LEGENDA

- Unità strutturali:**
- Depositi attuali;
 - Depositi olocenici;
 - Depositi marini terrazzati;
 - Unità del Bacino Crotonese;
- Faglie:**
- Faglia capace (TIACAC);
 - Faglia diretta, certa, incerta o sepolta (CARG);
 - Faglia trascorrente (CARG);



Provincia di Crotona
Comune di Crotona



PIANO STRUTTURALE COMUNALE PRELIMINARE
Carta della stabilità potenziale
integrata dei versanti
 Tav.SG.10
 data di elaborazione - Gennaio 2018

SCALA 1:30000

Sindaco
Ugo Pugliese

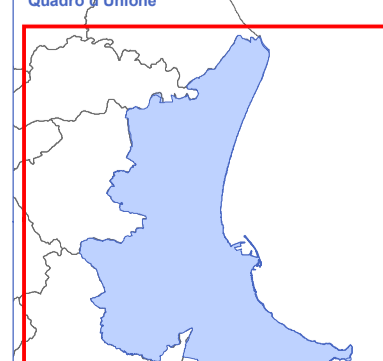
Assessore urbanistica
Salvatore De Luca

Responsabile Unico del Procedimento
Ing. Giuseppe Germinara


Supporto al Responsabile Unico del Procedimento
Arch. Sergio Dinale
Arch. Paola Rigonat Hugues
Arch. Enrico Robazza

drh architetti
www.drhasociati.com
collaborazione
Arch. Kristiana D'Agnolo
Geol. Francesco Palmieri
collaborazione
Geol. Angelo Statti





BASE CARTOGRAFICA
Carta Tecnica Regionale (CTR) della Regione Calabria. Anno: 2008



Realizzato da:
Francesco PALMIERI
(Geologo)
Angelo STATTI
(Geologo)

DATI

Coordinate Sistema: UTM 18Q UTM Zone 32N
 Datum: WGS 1984
 Datum Offset: 0.000000
 Falso Sostit.: 0.000000
 Falso Nord.: 0.000000
 Contorno: 0.000000
 Scala: 1:30000
 Latitudine Origin.: 38.000000
 UTM: Meter

