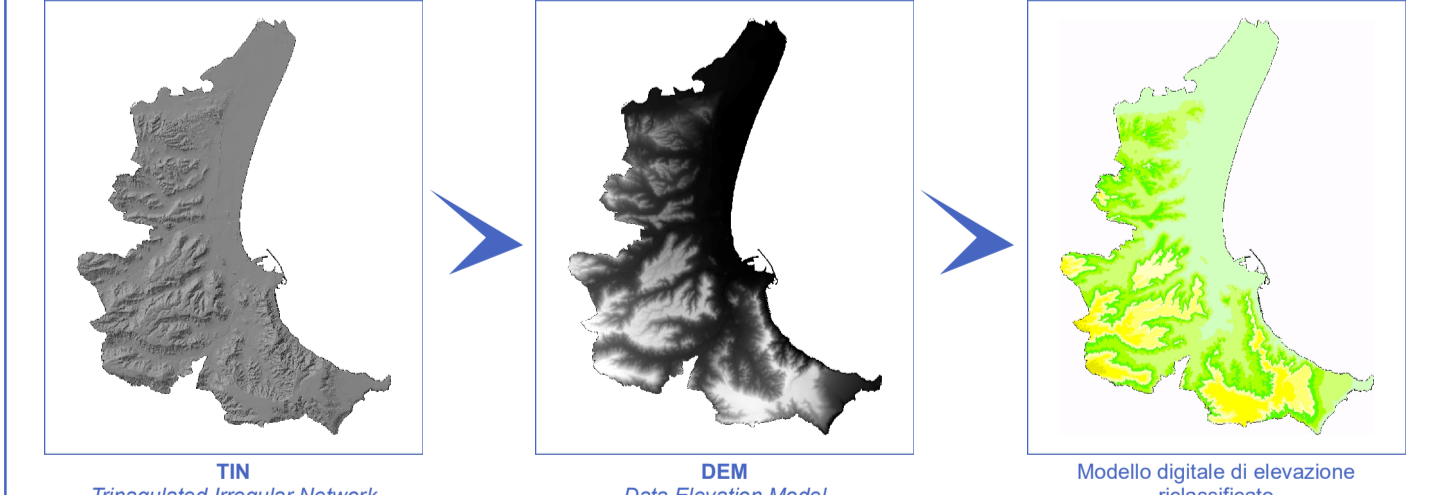


**LEGENDA**

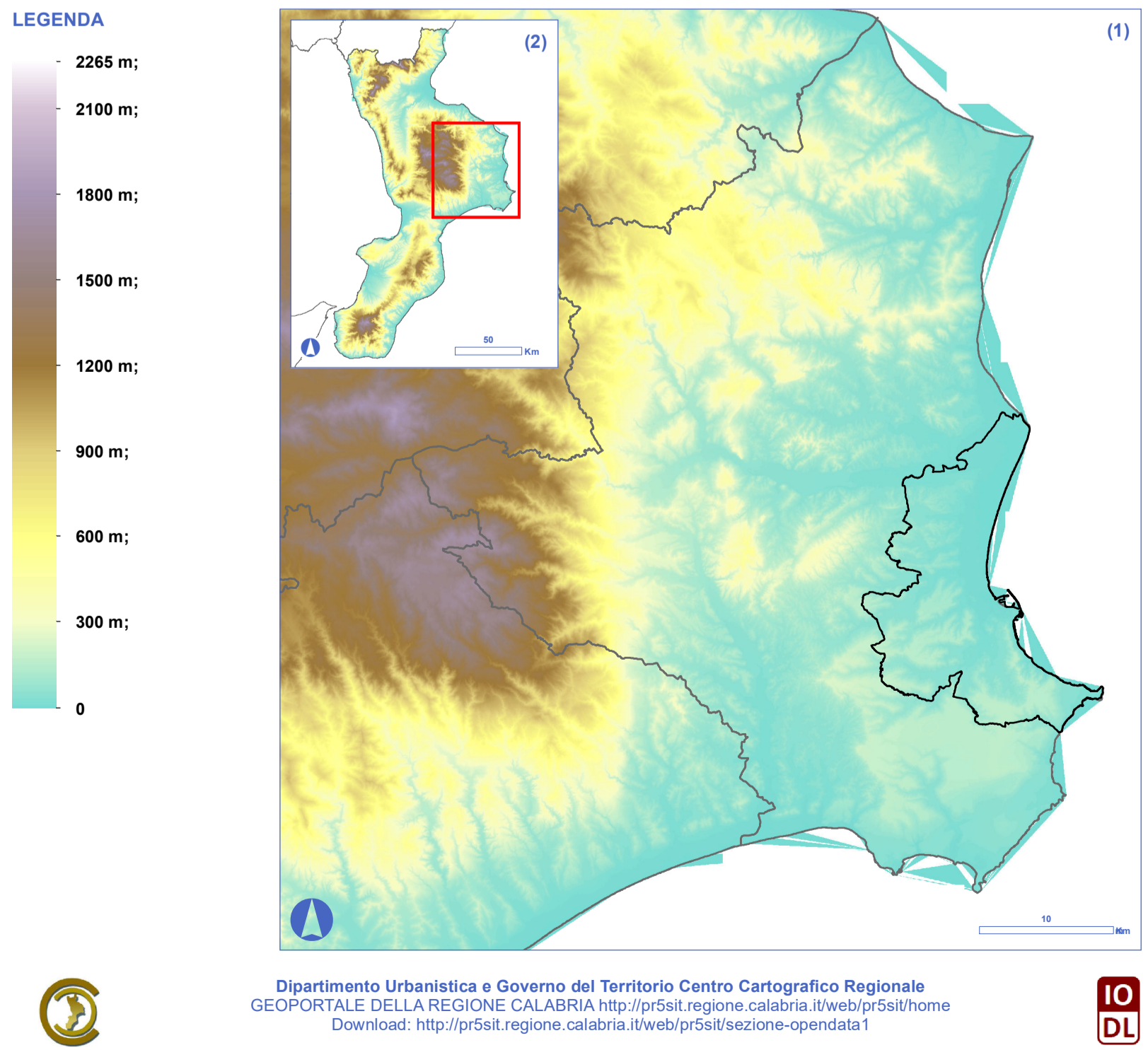


**SINTESI DELLE OPERAZIONI ESEGUITE**

Il territorio comunale è stato suddiviso in 8 fasce altimetriche, ognuna di 25 m. La suddivisione in fasce è stata ottenuta dalla classificazione del modello digitale di elevazione. Dalla riclassificazione del modello digitale sono stati ottenuti alcuni dati percentuali (vedi la sezione DATI SUL MODELLO DIGITALE).



**INQUADRAMENTO SU SCALA REGIONALE**  
DEM - Digital Elevation Model



**BASE CARTOGRAFICA**  
Carta Tecnica Regionale (CTR) della Regione Calabria. Anno: 2008

**Realizzato da:**  
Francesco PALMIERI (Geologo)  
Angelo STATI (Geologo)

**DATI SUL MODELLO DIGITALE**

Quota massima	circa 184 m s.l.m.
Quota media	circa 57 m s.l.m.
Quota minima	0 m

Fasce altimetriche	N° celle	% celle per classe
0 - 25 m	2367173	32,9
25 - 50 m	1450473	20,2
50 - 75 m	1109661	15,3
75 - 100 m	374200	5,1
100 - 125 m	567522	7,8
125 - 150 m	500476	6,9
150 - 175 m	394186	5,4
>175 m	31315	0,4

Provincia di Crotona  
Comune di Crotona

**PIANO STRUTTURALE COMUNALE PRELIMINARE**  
**Tav.SG.4** Carta delle altimetrie

data di elaborazione - Gennaio 2018

SCALA 1:30000

**Sindaco**  
Ugo Pugliese

**Assessore urbanistica**  
Salvatore De Luca

**Responsabile Unico del Procedimento**  
Ing. Giuseppe Germinara

**Supporto al Responsabile Unico del Procedimento**  
Arch. Sergio Dinale  
Arch. Paola Rigonat Hugues  
Arch. Enrico Robazza

**collaborazione**  
Arch. Kristiana D'Agnoio

**collaborazione**  
Geol. Francesco Palmieri

**collaborazione**  
Geol. Angelo Statti